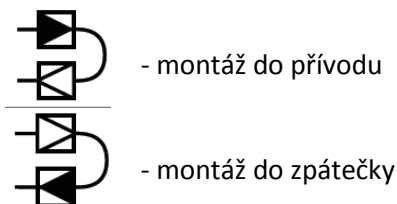


Nastavení Q heat 5.5 R pro instalaci do přívodu nebo zpátečky

Měřidla tepla Q heat 5.5 R jsou dodávána s tzv. variabilní pozicí montáže, uživateli tedy umožňují, aby si sám dle potřeby zvolil, zda bude měřidlo nainstalováno do zpátečního nebo přívodního potrubí.

Výchozí pozice montáže je vyznačena na čelní straně pod displejem pomocí symbolů šipek:



Uživatel ale má možnost toto výchozí nastavení nedodržet a měřidlo namontovat do pozice odlišné. Podmínkou je, že před či po nainstalování měřidla do potrubí zvolenou montážní pozici do měřidla ručně nastaví prostřednictvím ovládacích tlačítek **a to do protečení celkem 50 litrů teplotnosného média měřidlem**. Pokud měřidlem již protéklo 50 litrů teplotnosného média nebo více, změna nastavení montážní pozice již není možná.

Ruční nastavení montážní pozice se provádí prostřednictvím displeje (LCD) a dvou ovládacích tlačítek:

1.  Tlačítko H (Horizontální)
2.  Tlačítko V (Vertikální)

Postup nastavení montážní pozice:

1. Podržet tlačítko **H**, čímž je ovládání přepnuto do listování úrovněmi (L0 až L9)
2. Opakovanými krátkými stisky tlačítka **H** displej přepnout do zobrazovací úrovně **L3**
3. Opakovanými krátkými stisky tlačítka **V** na displeji zobrazit informace o zobrazovacích úrovních, jednotkách a montážní pozici (viz obrázek)
4. Současným podržením obou tlačítek **H** i **V** (**H** nutno stisknout jako první) je aktivován režim změny nastavení
5. Krátkými stisky tlačítka **V** lze přepínat mezi montážní pozicí do přívodu a do zpátečky (displej ukazuje pouze symbol teploměru, nic jiného)
 - Pozice ve zpátečce je na displeji symbolizována ikonou prázdného teploměru
 - Pozice v přívodu je na displeji symbolizována ikonou plného teploměru
6. Potvrzení a uložení nastavení se provede opětovným podržením obou tlačítek současně (přičemž **H** je potřeba stisknout jako první)

 **Display level L3**

L3 PAR-R *

23456 9 MWh *

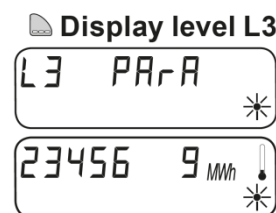
Installation location "Return flow" Installation location "Supply flow"



Měřidlo tepla Q heat 5.5 R dále umožňuje ručně nastavit používanou fyzikální jednotku energie (GJ, MJ, kWh, MWh) a ručně aktivovat rádiové vysílání. I to lze provést pouze do protečení celkem 50 litrů teplotnosného média měřidlem.

Nastavení jednotek:

1. Podržet tlačítko **H**, čímž je ovládání přepnuto do listování úrovněmi (L0 až L9)
2. Opakovanými krátkými stisky tlačítka **H** displej přepnout do zobrazovací úrovně **L3**
3. Opakovanými krátkými stisky tlačítka **V** na displeji zobrazit informace o zobrazovacích úrovních, jednotkách a montážní pozici (viz obrázek)
4. Současným podržením obou tlačítek **H** i **V** (**H** nutno stisknout jako první) je aktivován režim změny nastavení
5. Krátkými stisky tlačítka **H** přejít na nastavení jednotek (displej ukazuje pouze nastavené jednotky, nic jiného)
6. Krátkými stisky tlačítka **V** lze přepínat používané jednotky
 - Do protečení 50 litrů lze vybrat libovolnou jednotku energie: *GJ, MJ, kWh, MWh*
 - Po protečení 50 litrů lze už pouze měnit předponu jednotky:
 - GJ nebo MJ
 - kWh nebo MWh
7. Potvrzení a uložení nastavení se provede opětovným podržením obou tlačítek současně (příčemž **H** je potřeba stisknout jako první)



Ruční aktivace rádia:

Rádiové vysílání je v případě měřidla tepla Q heat 5.5 R aktivováno automaticky po protečení prvních 50 l teplotnosného média měřidlem. Pokud je například pro kontrolu potřeba aktivovat rádio ručně dříve, provede se to takto:

1. Podržet tlačítko **H**, čímž je ovládání přepnuto do listování úrovněmi (L0 až L9)
2. Opakovanými krátkými stisky tlačítka **H** displej přepnout do zobrazovací úrovně **L4**
3. Krátce stisknout tlačítko **V**, na displeji zobrazit informace o rádiovém módu (displej ukazuje pouze **FC**)
4. Současným podržením obou tlačítek **H** i **V** (**H** nutno stisknout jako první) je aktivováno vysílání instalačních datových telegramů (displej ukazuje **InSt8** a číslo postupně pomalu klesá až k 1)
5. Jakmile nápis **InSt1** z displeje zmizí, měřidlo začne vysílat běžné datové telegramy