

Model: TP51 (týdenní programovatelný termostat)
TP51RF (bezdrátový týdenní programovatelný termostat)

TPI



Uživatelský manuál

DISTRIBUTOR:
THERMO-CONTROL CZ S.R.O.
SYCHROV 2, 621 00 BRNO
TEL. +420 549 215 938
ČESKÁ REPUBLIKA

Výrobce:
SALUS Controls plc
Salus House, Dodworth Business Park
Whinby Road, Barnsley S75 3SP,
United Kingdom



Úvod

TP51 / TP51RF je digitální pokojový termostat používaný pro regulaci teploty místnosti. Zařízení spouští topný systém sepnutím beznapětového kontaktu a současně zobrazuje tyto informace o stavu zařízení na LCD displeji. Rozšiřující funkce umožňují používat různé provozní režimy - automatický (časové plány), manuální, protizámrznou ochranu nebo dovolenou. Před použitím si pečlivě přečtěte tento manuál. V termostatu používejte pouze AA 1,5 V alkalické baterie. Vložte baterie do otvoru pro baterii umístěného pod krytem. Nepoužívejte dobíjecí baterie.

Shoda výrobku

Směrnice: EMC 2014/30/EU, LVD 2014/35/EU, RED 2014/53/EU a směrnice RoHS 2011/65/EU.
Úplné informace jsou k dispozici na webové stránce www.saluslegal.com

Bezpečnostní informace

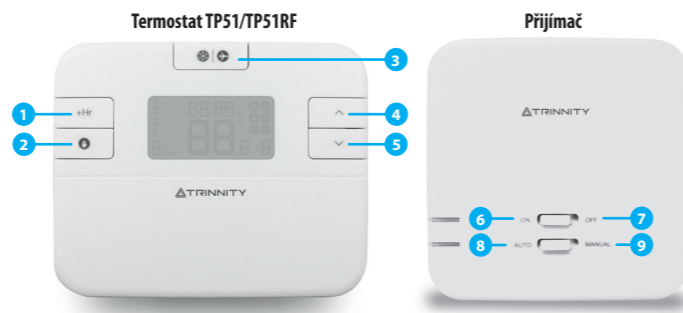
Použití v souladu s EU a národními předpisy. Pouze pro interiérové použití. Udržujte přístroj úplně suchý. Tento výrobek musí být instalován oprávněnou osobou a v souladu se všemi EU a národními předpisy.

Technické specifikace

	TP51 (drátový)	TP51RF (bezdrátový)
Napájení termostatu	2 x AA alkalické baterie	2 x AA alkalické baterie
Maximální zátěž termostatu	3 (1) A	-
Výstup	Beznapětový kontakt svorky NO / COM / NC	-
Rozsah řízení teploty	5 - 35°C	5 - 35°C
Čitlivost zobrazení teploty	0.1°C nebo 0.5°C	0.1°C nebo 0.5°C
Řídicí algoritmus	TPI nebo hystereze ±0.25°C	TPI nebo hystereze ±0.25°C
RF signál	-	868 MHz
Rozměry [mm]	120x96x27	120x96x27

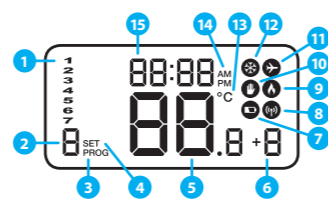
Přijímač TP51RF (bezdrátový)	
Napájení přijímače	230 V AC
Maximální zátěž přijímače	16 (5) A
Výstup	Beznapětový kontakt - svorky NO / COM
RF signál	868 MHz
Rozměry [mm]	96x96x27

Funkce tlačítek



- | | |
|---|--|
| <ol style="list-style-type: none"> Funkce boost Manuální režim Režim protizámrzné ochrany / dovolená Tlačítko zvýšení Tlačítko snížení | <ol style="list-style-type: none"> V manuálním režimu, ON zapne kotel V manuálním režimu, OFF vypne kotel Přijímač pracuje v automatickém režimu, podle termostatu Výstup přijímače je řízen prepínačem ON / OFF |
|---|--|

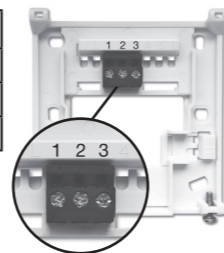
Popis ikon na LCD displeji



- Den v týdnu
- Číslo programu
- Indikátor programu
- Nastavení
- Naměřená / nastavená teplota
- Funkce boost
- Indikátor vybité baterie
- Bezdrátové spojení s přijímačem
- Režim vytápění zapnut
- Manuální režim zapnut
- Režim dovolená zapnut
- Protizámrzný režim zapnut
- Teplotní jednotka
- AM / PM
- Hodiny

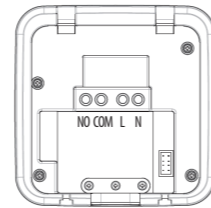
Popis svorek termostatu TP51

Svorky	Popis
1 - COM	Vstupní svorka
2 - NC	Přepínací kontakt NC
3 - NO	Přepínací kontakt NO



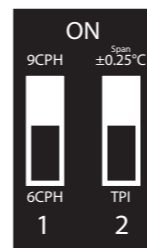
Popis svorek přijímače

Svorka	Popis
NO	Spínací kontakt
COM	Vstupní svorka
L, N	Napájení (230 V AC)

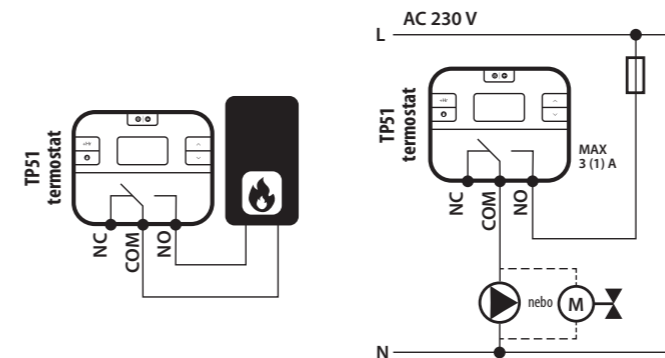


Nastavení prepínače DIP

Způsob řízení	TPI	Span - hystereze
Jak algoritmus pracuje	Pokud je zvoleno „TPI“ (spínač DIP č. 2), spínač DIP č. 1 bude aktivní. Můžete vybrat počet cyklů za hodinu - mezi nízkou úrovní komfortu (6 CPH) a vyšší úrovní komfortu (9 CPH) - doporučuje se pro podlahové vytápění.	Je-li vybrána možnost „Span“ (spínač DIP č. 2) spínač DIP č. 1 není aktivní. Hodnota hystereze (rozpětí) je nastavena na +/- 0,25 °C - toto nastavení se doporučuje pro ovládání topných zařízení.

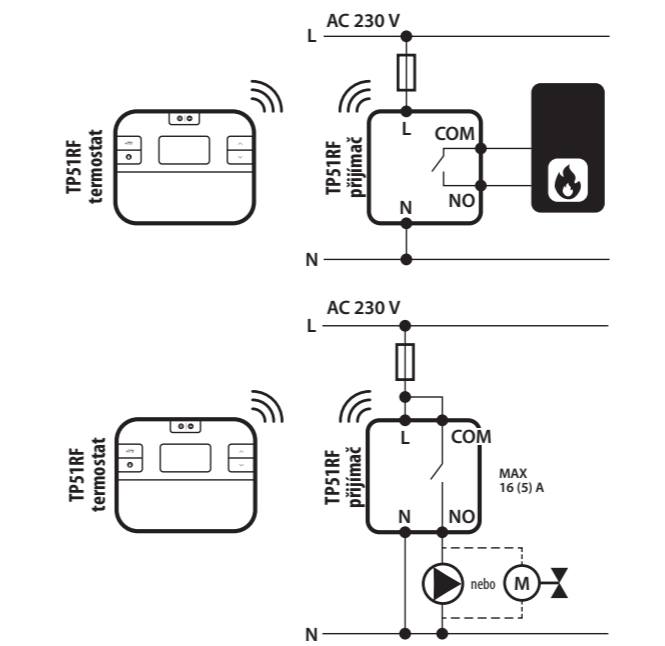


TP51 schéma zapojení



TP51RF schéma zapojení

Poznámka: Termostat a přijímač sady TP51RF jsou již spárovány.



Nastavení času a dne

- Stisknutím tlačítka **SELECT** potvrďte volbu.
- Stisknutím tlačítka **^** nebo **v** pro výběr formátu hodin.
Stiskněte společně tlačítka **SELECT** a **SET** po dobu 3 sekund.
- Stisknutím tlačítka **SELECT** potvrďte volbu.
- Stisknutím tlačítka **^** nebo **v** nastavte hodiny.
- Stisknutím tlačítka **SELECT** potvrďte volbu.
- Stisknutím tlačítka **^** nebo **v** nastavte minuty.
- Stisknutím tlačítka **SELECT** potvrďte volbu.
- Stisknutím tlačítka **^** nebo **v** nastavte den v týdnu.
- Stisknutím tlačítka **SET** uložte nastavení.
- Termostat se vrátí na hlavní obrazovku.

- Stisknutím tlačítka **SELECT** potvrďte volbu.
- Stisknutím tlačítka **^** nebo **v** nastavte den v týdnu.
- Stisknutím tlačítka **SELECT** potvrďte volbu.
- Termostat se vrátí na hlavní obrazovku.

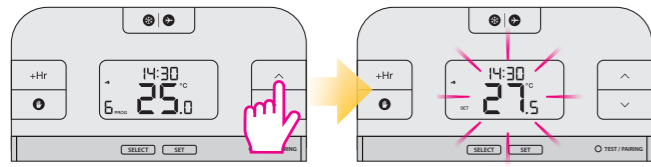
Programování - automatický režim

V tomto režimu může uživatel nastavit plány termostatu (požadované hodnoty teplot pro určité časové období). Nejprve zvolte programovací režim: "S-2" (pracovní dny + víkend) nebo "24h" (každý den zvlášť) pomocí parametru d04 v instalačním režimu. V programování plánů je nutné nastavit všechny časové období pro zvolený režim.

- Stiskněte tlačítko **SET** pro spuštění programování.
- Pomocí tlačítka **^** nebo **v** vyberte den / dny, které chcete programovat.
- Stisknutím tlačítka **SELECT** potvrďte volbu.
- Pomocí tlačítka **^** nebo **v** nastavte hodinu pro spuštění programu # 1 (první časové období pro zvolený den/dny).
- Stisknutím tlačítka **SELECT** potvrďte volbu.
- Pomocí tlačítek **^** nebo **v** nastavte minuty spuštění programu # 1 (první časové období pro zvolený den/dny).
- Stisknutím tlačítka **SELECT** potvrďte volbu.
- Pomocí tlačítka **^** nebo **v** nastavte teplotu pro program # 1 (první časové období pro zvolený den/dny).
- Stisknutím tlačítka **SELECT** potvrďte volbu.
- Postupujte podle kroků 4-9, pro nastavení programů 2-6. Stisknutím tlačítka **SET** uložte a ukončete programování.

Dočasný manuální režim

Tato funkce je k dispozici pouze v automatickém režimu (plán). Pokud v automatickém režimu nastavíte novou požadovanou teplotu - bude udržována až do příští změny v plánovaném rozvrhu (do začátku dalšího časového období).



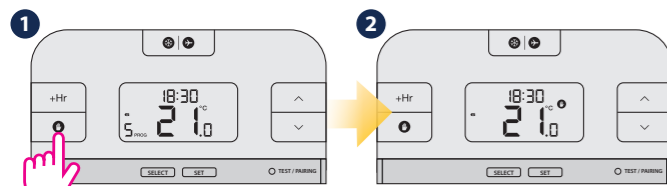
Pomocí tlačítek \wedge nebo \vee nastavte novou požadovanou teplotu.

Po nastavení nové požadované teploty se termostat vrátí na hlavní obrazovku.

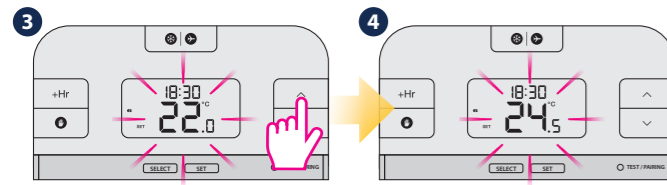
i Dočasný manuální režim bude aktivní do příští změny v plánovaném rozvrhu (do začátku dalšího časového období).

Manuální režim a nastavení požadované teploty

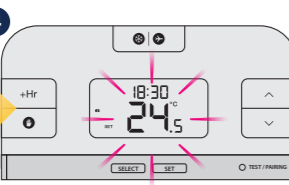
V tomto režimu termostat nefunguje podle naprogramovaného plánu, ale bude udržovat zvolenou teplotu.



Stiskněte tlačítko **1** pro aktivaci manuálního režimu.



Pomocí tlačítek \wedge nebo \vee nastavte novou požadovanou teplotu.

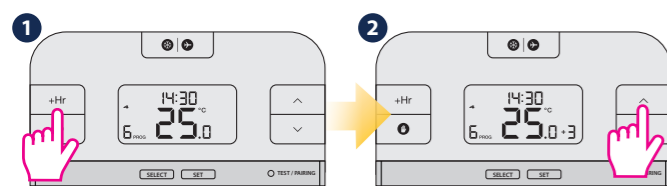


Po nastavení nové požadované teploty se termostat vrátí na hlavní obrazovku.

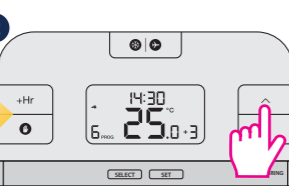
i Chcete-li vypnout manuální režim, stiskněte tlačítko **2**. Jakmile je manuální režim vypnutý, ikona ruky **1** na displeji termostatu zmizí.

Režim boost (+ Hr) - hodinový přepis teploty

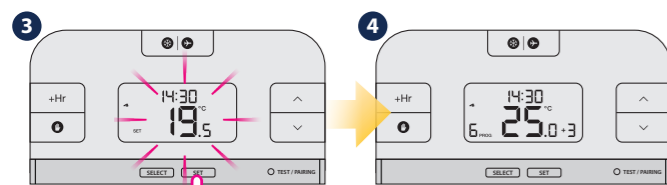
Tato funkce je k dispozici v automatickém a manuálním režimu. Používá se ke změně požadované teploty po určitý počet hodin (až 9 hodin). Po uplynutí této doby se termostat vrátí do předchozího režimu.



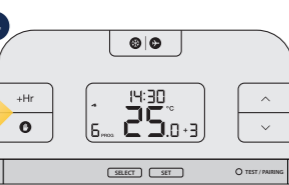
Stisknutím tlačítka + Hr nastavíte počet hodin pro přepis teploty (např. nastavení přepsání po dobu 3 hodin, 3krát stisknutí tlačítka).



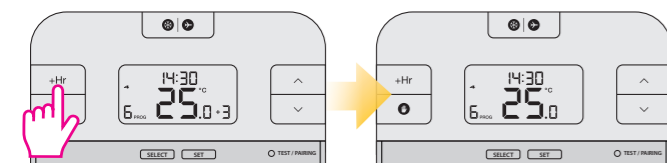
Pomocí tlačítka \wedge nebo \vee nastavte novou požadovanou teplotu pro přepis.



Stiskněte tlačítko SET pro potvrzení.



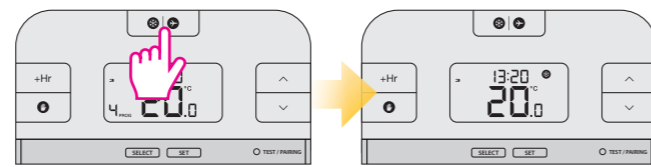
Vypnutí režimu hodinového přepsání teploty před časem vypršení



Stiskněte tlačítko + Hr, dokud na obrazovce nezmizí počet hodin.

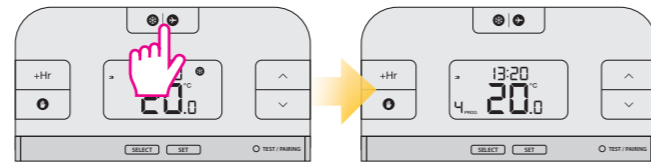
Protizámrzný režim

i Teplota protizámrzného režimu je nastavena na výchozí hodnotu 5 °C. Tato teplota může být změněna v režimu instalačního režimu v parametru d03.



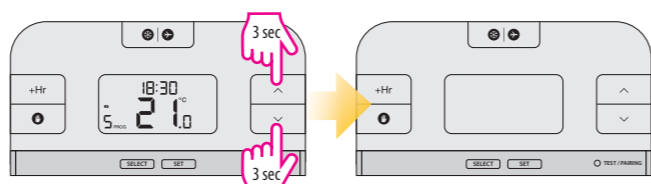
Stiskněte tlačítko ❄ pro zapnutí protizámrzného režimu.

Vypnutí protizámrzného režimu



Opětovným stisknutím tlačítka ❄ ukončíte protizámrzný režim.

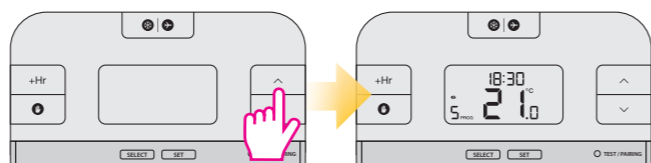
Režim spánek



Podržte současně tlačítka \wedge a \vee na 3 sekundy, abyste spustili režim spánek.

Termostat je v režimu spánek.

i Když je aktivní režim spánek, budou všechny funkce termostatu pozastaveny.

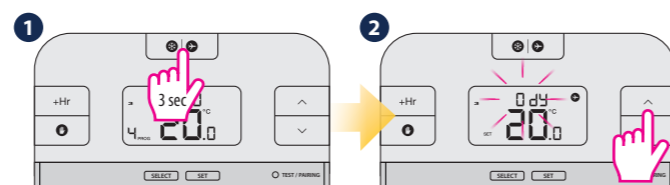


Stisknutím libovolného tlačítka deaktivujete režim spánek.

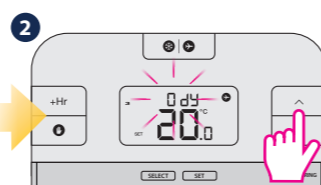
Termostat se vrátí do předchozího režimu.

Režim dovolená

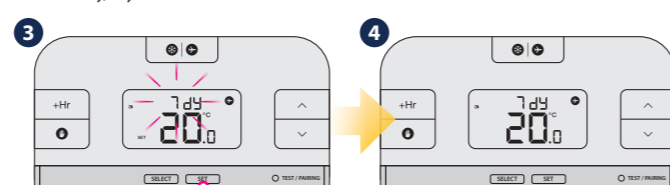
V tomto režimu je udržována teplota "protizámrzného režimu" po určitý počet dní.



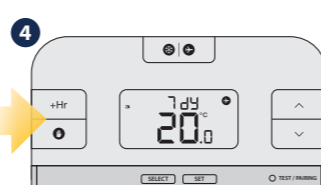
Podržte stisknuté tlačítko ✈ na 3 sekundy, abyste aktivovali režim dovolená.



Pomocí tlačítka \wedge nebo \vee nastavte počet dní trvání režimu dovolená.



Stiskněte tlačítko SET pro potvrzení. Můžete nastavit až 31 dní.



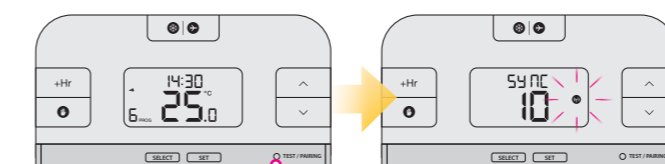
i Chcete-li vypnout režim dovolená, podržte tlačítko ✈ na 3 sekundy. Ikona letounu ✈ na displeji by měla zmizet.

Párování termostatu TP51RF s přijímačem

! Poznámka: Termostat a přijímač sady TP51RF jsou již spárovány.

i Chcete-li přijímač a termostat znovu spárovat, ujistěte se, že je přístroj odpojen od napájení a že přepínače přijímače jsou nastaveny na AUTO a ON. Poté připojte přijímač k napájení a počkejte až červená LED dioda bude trvale svítit. Dále rychle přepněte do polohy OFF a znovu do polohy ON. Červená blikající LED dioda signalizuje vstup do režimu párování.

Začněte proces párování



Proces párování může trvat až 9 minut.

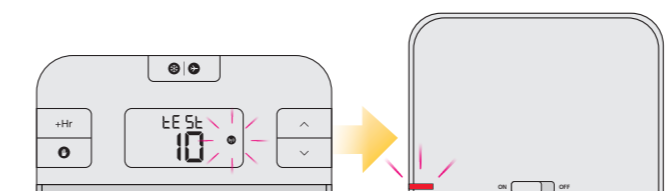
Stiskněte a podržte tlačítko TEST / PAIRING na 3 sekundy. Začne proces párování.

Ukončete proces párování



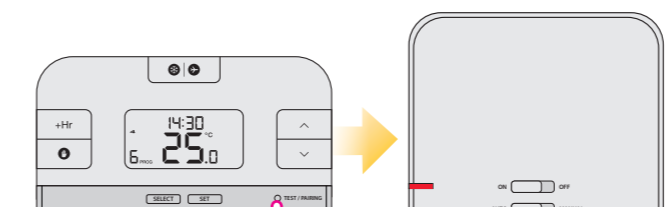
Jakmile jsou zařízení úspěšně spárována, LED na přijímači bude svítit červeně. Stiskněte a držte tlačítko TEST / PAIRING po dobu 3 sekund, abyste ukončili proces párování.

Test spárování



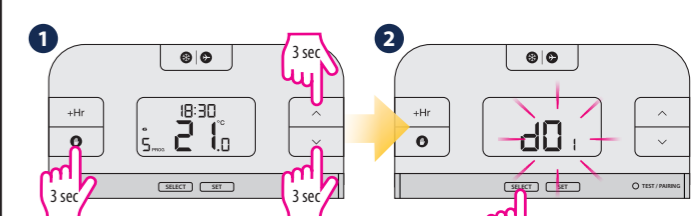
Stiskněte tlačítko TEST / PAIRING pro kontrolu spojení s přijímačem. Test funkčního spárování.

Pokud bylo párování úspěšné, LED diody na přijímači budou blikat.

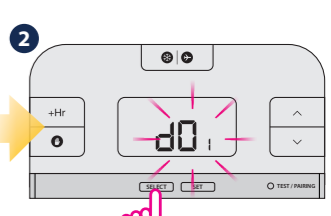


Stiskněte znovu tlačítko TEST / PAIRING pro návrat na hlavní obrazovku a ukončení testu spárování.

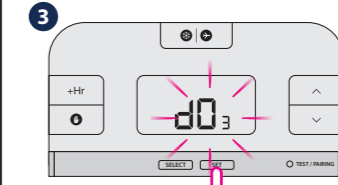
Instalační režim



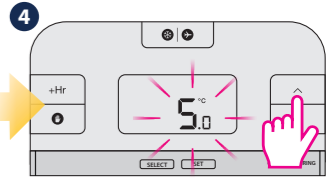
Stiskněte současně tři tlačítka po dobu 3 sekund.



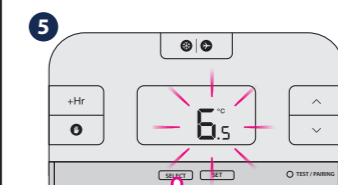
Pomocí tlačítka SELECT zvolte parametr.



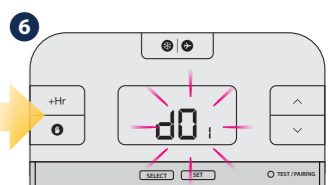
Stiskněte tlačítko SET pro potvrzení.



Pomocí tlačítek \wedge nebo \vee nastavte hodnotu parametru.



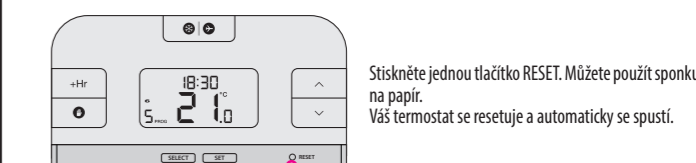
Stiskněte SELECT pro potvrzení.



Postupujte podle kroků 2-5 pro nastavení dalších parametrů. Chcete-li ukončit instalační režim, počkejte 10 sekund - termostat se automaticky vrátí na hlavní obrazovku.

dx	Funkce	Parametr	Výchozí nastavení
d01	Nastavení zobrazování teploty	0.1°C nebo 0.5°C	0.5°C
d02	Kalibrace teploty	+/- 3.0°C	0.0°C
d03	Protizámrzný režim	5.0°C - 17.0°C	5.0°C
d04	Způsob programování	5/2 nebo 24 hr (7d)	52d

Reset termostatu TP51



Stiskněte jednu tlačítko RESET. Můžete použít sponku na papír. Vaše termostat se resetuje a automaticky se spustí.

Reset termostatu TP51RF



Vyjměte baterie bez stisknutí jakéhokoli tlačítka. Počkejte 2 minuty a znovu vložte baterie. Vaše zařízení bude restartováno.

i Když chcete vyměnit baterie, vaše zařízení použije interní paměť k zálohování nastavení. Máte 30 sekund na výměnu baterií, než se uložené nastavení vymaže.