

Model: TM31 (digitální manuální termostat)  
TM31RF (bezdrátový digitální manuální termostat)

TPI



Uživatelský manuál

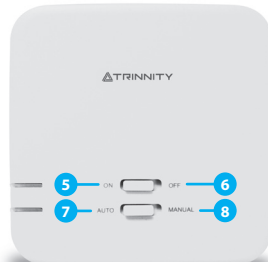
## Funkce tlačítek

Termostat TM31 / TM31RF



1. Zapnutí/podsvětlení LCD displeje
2. Zapnutí/vypnutí protizámrzného režimu
3. Tlačítko zvýšení
4. Tlačítko snížení

Přijímač



5. V manuálním režimu, ON zapne kotel
6. V manuálním režimu, OFF vypne kotel
7. Přijímač pracuje v automatickém režimu, podle termostatu
8. Výstup přijímače je řízen přepínačem ON / OFF

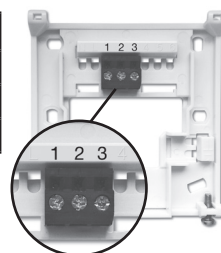
## Popis ikon na LCD displeji



1. Režim vytápění zapnut
2. Protizámrzný režim zapnut
3. Indikátor RF signálu (pouze u TM31RF)
4. Indikátor vybité baterie
5. Teplotní jednotka
6. Naměřená / nastavená teplota

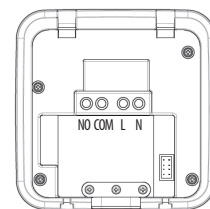
## Popis svorek termostatu TM31

Svorka	Popis
1 - COM	Vstupní svorka
2 - NC	Přepínací kontakt NC
3 - NO	Přepínací kontakt NO



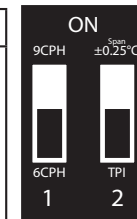
## Popis svorek přijímače

Svorka	Popis
NO	Spínaný kontakt
COM	Vstupní svorka
L, N	Napájení (230 V AC)

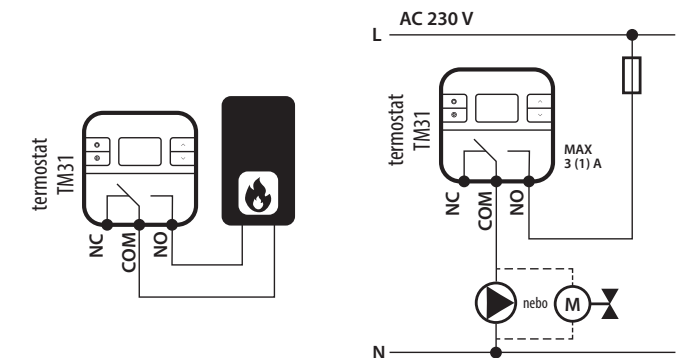


## Nastavení DIP přepínače

Způsob řízení	TPI	Span - hystereze
<b>Jak algoritmus pracuje</b>	Pokud je zvoleno „TPI“ (spínač DIP č. 2), spínač DIP č. 1 bude aktivní. Můžete vybrat počet cyklů za hodinu - mezi nízkou úrovní komfortu (6 CPH) a vyšší úrovní komfortu (9 CPH) - doporučuje se pro podlahové vytápění.	Je-li vybrána možnost „Span“ (spínač DIP č. 2) Spínač DIP č. 1 není aktivní. Hodnota hystereze (rozpětí) je nastavena na $\pm 0,25^\circ\text{C}$ - toto nastavení se doporučuje pro ovládání topných zařízení.

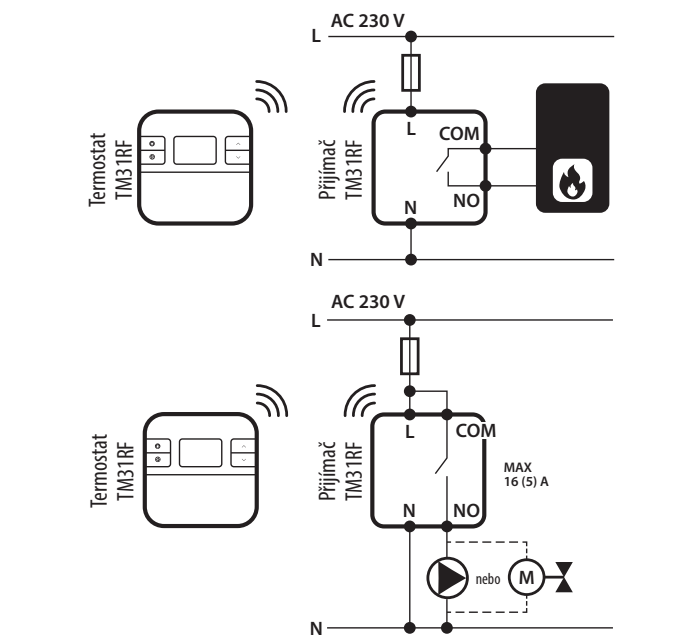


## TM31 schéma zapojení



## TM31RF schéma zapojení

**Poznámka:** Termostat a přijímač sady TM31RF jsou již spárovány.



## Úvod

TM31 / TM31RF je digitální pokojový termostat používaný pro regulaci teploty místnosti. Zařízení spouští topný systém sepnutím beznapětového kontaktu a současně zobrazuje tyto informace o stavu zařízení na LCD displeji. Před použitím si pečlivě přečtěte tento manuál. V termostatu používejte pouze AA 1,5 V alkalické baterie. Vložte baterie do otvoru pro baterii umístěného pod krytem. Nepoužívejte dobíjecí baterie.

## Shoda výrobku

Směrnice: EMC 2014/30 / EU, LVD 2014/35/EU, RED 2014/53/EU a směrnice RoHS 2011/65/EU. Úplné informace jsou k dispozici na webové stránce [www.saluslegal.com](http://www.saluslegal.com)

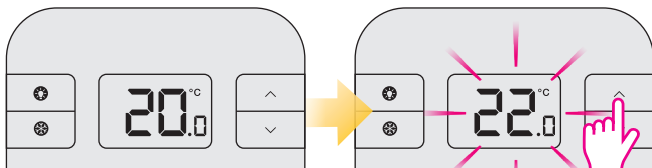
## Bezpečnostní informace

Použití v souladu s EU a národními předpisy. Pouze pro interiérové použití. Udržujte přístroj úplně suchý. Tento výrobek musí být instalován oprávněnou osobou a v souladu se všemi EU a národními předpisy.

## Technické specifikace

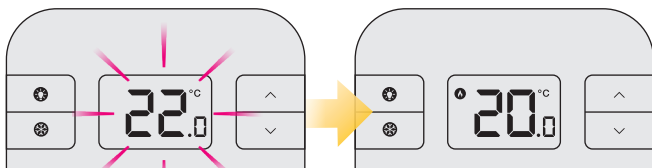
	TM31	TM31RF
Napájení termostatu	2 x AA alkalické baterie	2 x AA alkalické baterie
Napájení přijímače	-	230 V AC
Max. zátěž termostatu	3 (1) A	-
Max. zátěž přijímače	-	16 (5) A
Výstup	Beznapětový kontakt svorky NO / COM / NC	Beznapětový kontakt svorky NO / COM
Rozsah řízení teploty	5 - 35°C	5 - 35°C

## Změna nastavené teploty



Aktuální naměřená teplota.

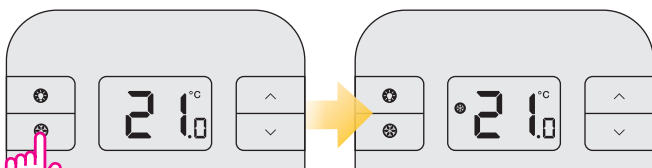
Stisknutím tlačítka  $\wedge$  nebo  $\vee$  nastavte teplotu.



Po 2 sekundách.

Aktuální naměřená teplota.

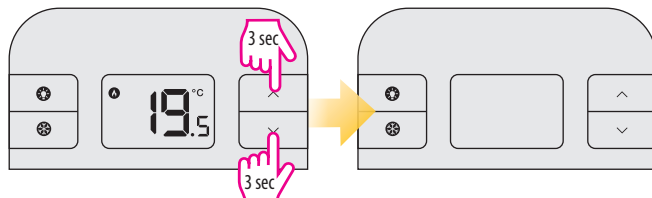
## Protizámrzný režim



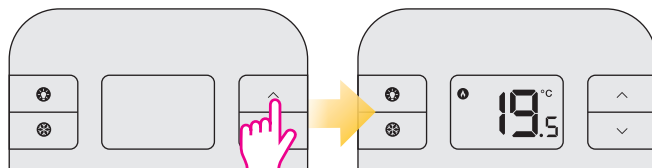
Stisknutím tlačítka  $\text{☉}$  zapnete/vypnete protizámrzný režim.

**i** Protizámrzná teplota může být zobrazena jedním stiskem tlačítka zvýšení, měnit ji lze pouze v instalačním režimu.

## Režim spánek



**i** Když je aktivní režim spánek, budou všechny funkce termostatu pozastaveny.



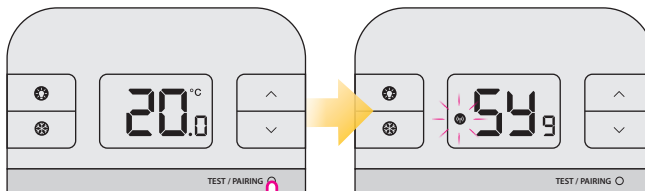
Stisknutím libovolného tlačítka ukončíte režim spánek.

## Párování termostatu TM31RF s přijímačem

**⚠ Poznámka:** Termostat a přijímač sady TM31RF jsou již spárovány.

**i** Chcete-li přijímač a termostat znovu spárovat, ujistěte se, že je přístroj odpojen od napájení a že přepínače přijímače jsou nastaveny na AUTO a ON. Poté připojte přijímač k napájení a počkejte až červená LED dioda bude trvale svítit. Dále rychle přepněte do polohy OFF a znovu do polohy ON. Červená blikající LED dioda signalizuje vstup do režimu párování.

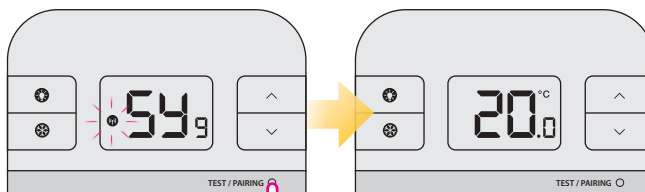
### Začněte proces párování



Stiskněte a podržte tlačítko TEST / PAIRING na 3 sekundy. Začne proces párování.

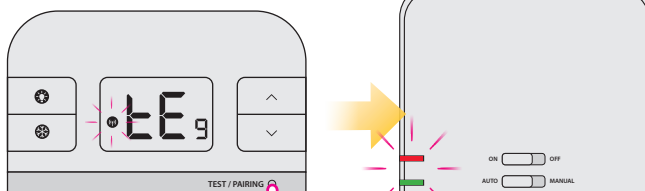
Proces párování může trvat až 9 minut.

### Ukončete proces párování



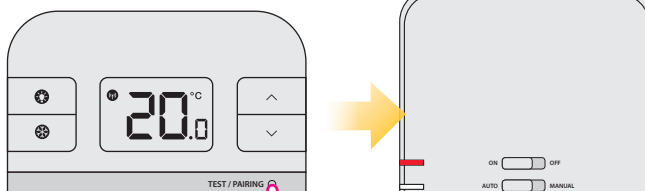
Jakmile jsou zařízení úspěšně spárována, LED na přijímači bude svítit červeně. Stiskněte a držte tlačítko TEST / PAIRING po dobu 3 sekund, abyste ukončili proces párování.

### Test spárování



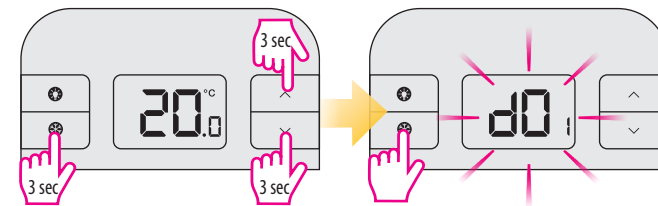
Stiskněte tlačítko TEST / PAIRING pro kontrolu spojení s přijímačem. Test funkčního spárování.

Pokud bylo párování úspěšné, LED diody na přijímači budou blikat.



Stiskněte znovu tlačítko TEST / PAIRING pro ukončení testu spárování.

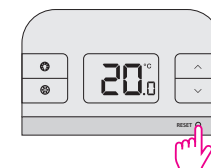
## Instalační režim



Stiskněte současně tři tlačítka po dobu 3 sekund.

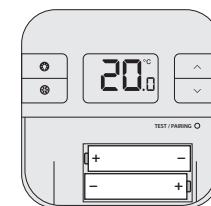
dxx	Funkce	Parametr	Výchozí nastavení
d01	Nastavení zobrazování teploty	0.1°C nebo 0.5°C	0.5°C
d02	Kalibrace teploty	+/- 3.0°C	0.0°C
d03	Protizámrzný režim	5.0°C - 17.0°C	5.0°C

## Reset termostatu TM31



Stiskněte jednu tlačítko RESET. Můžete použít sponku na papír. Váš termostat se resetuje a automaticky se spustí.

## Reset termostatu TM31RF (termostat z bezdrátového setu)



Vyjměte baterie bez stisknutí jakéhokoli tlačítka. Počkejte 2 minuty a znovu vložte baterie. Vaše zařízení bude restartováno.

**i** Když chcete vyměnit baterie, vaše zařízení použije interní paměť k zálohování nastavení. Máte 30 sekund na výměnu baterií, než se uložené nastavení vymaže.

DISTRIBUTOR:  
THERMO-CONTROL CZ S.R.O.  
SYCHROV 2, 621 00 BRNO  
TEL. +420 549 215 938  
ČESKÁ REPUBLIKA

Výrobce:  
SALUS Controls plc  
Salus House, Dodworth Business Park  
Whinby Road, Barnsley S75 3SP,  
United Kingdom

